

433 MHz



W celu optymalnego wykorzystania możliwości nadajników serii AURORA prosimy o dokładne zapoznanie się z niniejszą instrukcją. Nadajniki serii AURORA są kompatybilne ze wszystkimi odbiornikami marki YOODA.

1. Dane techniczne



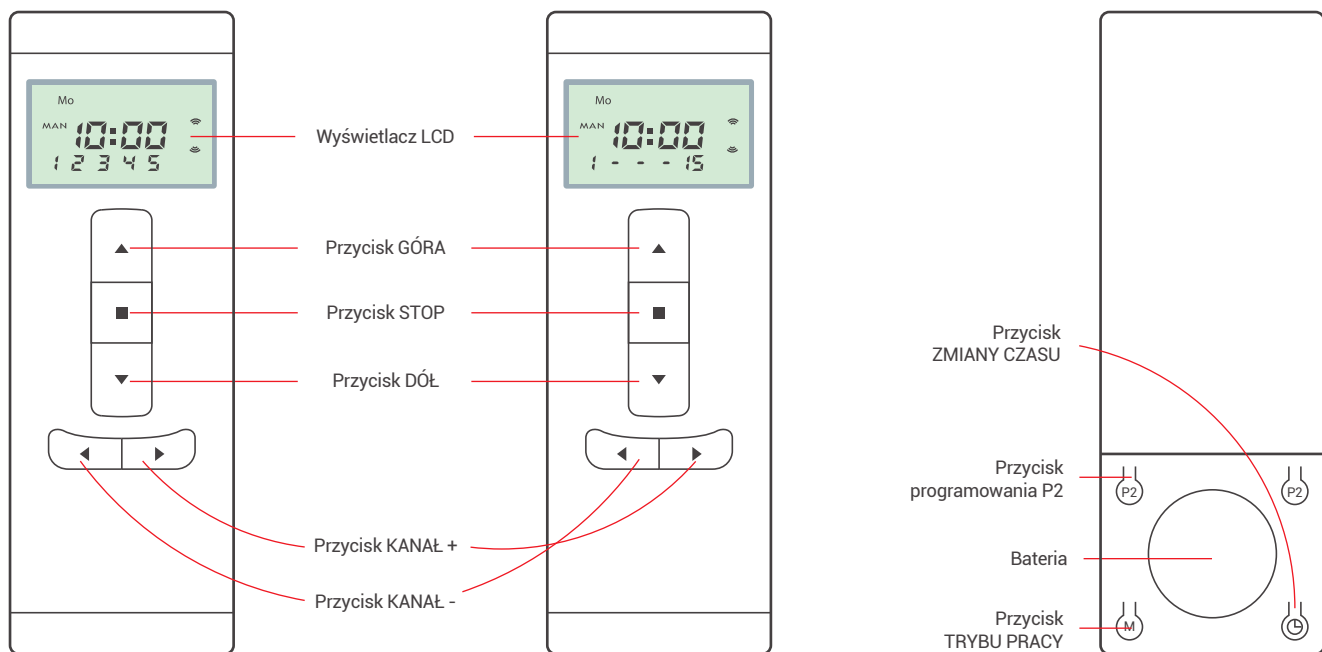
Pilot z wyświetlaczem AURORA 15-kanałowy z programatorem czasowym, biały (AURORA_15RT)

1. Sterowanie:
możliwość sterowania 1 napędem
bądź grupą do 20 napędów na każdym kanale
2. Zasięg:
do 200 metrów na terenie otwartym,
do 35 metrów w pomieszczeniach
3. Bateria:
1 x CR2430
4. Zasilanie:
3 V
5. Wymiary:
131 x 45 x 10 mm
6. Moc sygnału:
10 mW
7. Temperatura pracy:
od 0°C do 50°C
8. Stopień ochrony:
IP 30



Zasięg podawany przez producenta jest wartością zmienną, zależną od warunków panujących w środowisku, w którym urządzenie pracuje. Wpływ na zasięg mają takie czynniki jak: konstrukcja budynku, zakłócenia sygnału generowane przez inne urządzenia itp.

2. Opis urządzenia



Nadajnik 5-kanałowy z programatorem czasowym (przód)

Nadajnik 15-kanałowy z programatorem czasowym (przód)

Nadajnik 5-kanałowy oraz 15-kanałowy z programatorem czasowym (tył)

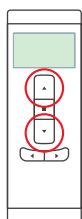


1. Gdy na wyświetlaczu widoczne są wszystkie numery kanałów (pilot 5RT) lub symbol 1---15 (15RT), włączony jest kanał grupowy. Umożliwia on jednocześnie sterowanie wszystkimi roletami, które zaprogramowane są na poszczególnych kanałach. Na tym kanale nie wykonujemy żadnych procedur programowania. Kanał grupowy tworzony jest automatycznie.
2. Żywotność baterii wynosi ok. 1 roku przy wykonaniu średnio czterech poleceń dziennie.
3. Baterie należy wymienić w momencie, gdy wyświetlony zostanie symbol rozładowanej baterii lub odbiornik przestanie reagować w chwili naciskania klawiszy.
4. Przy wymianie baterii należy zwrócić uwagę na jej prawidłową polaryzację.

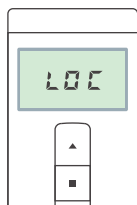


Baterie mogą zawierać składniki powodujące uszczerbek na zdrowiu lub poważną degradację środowiska. Zużyte baterie należy wyrzucać do specjalnie oznaczonych pojemników.

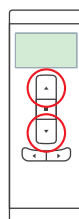
3. Blokada nadajnika



Jednocześnie wciskamy i przytrzymujemy przez 3 sekundy przyciski GÓRA oraz DÓŁ.



Na wyświetlaczu pojawi się napis LOC.



Aby odblokować nadajnik jednocześnie wciskamy i przytrzymujemy przez 3 sekundy przyciski GÓRA oraz DÓŁ.



Nadajnik został odblokowany

4. Zmiana trybu pracy



1. Tryb pracy ręcznej: normalny tryb pracy, bez funkcji sterowania czasowego.
2. Tryb pracy automatycznej: normalny tryb pracy z funkcją sterowania czasowego.
3. Tryb pracy losowej: funkcja sterowania czasowego z losowo wybraną godziną z przedziału ± 15 minut od ustawionego czasu automatycznego.
4. Przytrzymanie przycisku TRYBU PRACY dłużej niż 3 sekundy powoduje ciągłą zmianę trybów pracy nadajnika.



Przytrzymując przycisk TRYBU PRACY przez 3 sekundy ustawiamy tryb pracy automatycznej.



Przytrzymując przycisk TRYBU PRACY przez 3 sekundy ustawiamy tryb pracy losowej.



Przytrzymując przycisk TRYBU PRACY przez 3 sekundy ustawiamy tryb pracy manualnej.



Ponowne wciśnięcie przycisku przełącza między kolejnymi trybami pracy.

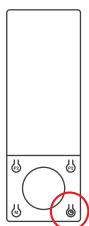
5. Ustawienie aktualnego czasu



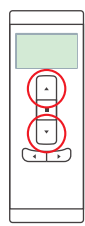
1. Ustawienie czasu należy przeprowadzić tylko w trybie manualnym.
2. Dłuższa niż 60 sekund przerwa, między kolejnymi wciśnięciami przycisku, spowoduje automatyczne wyjście z trybu programowania bez wprowadzonych zmian.
3. Aby wyjść z trybu zmiany czasu bez zapisywania zmian, należy wcisnąć przycisk STOP.



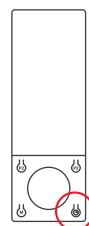
Przyciskiem TRYBU PRACY ustawiamy tryb pracy manualnej.



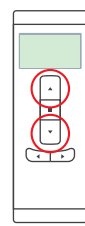
Wciskamy i przytrzymujemy przycisk ZMIANY CZASU przez 3 sekundy. Na wyświetlaczu miga aktualne ustawienie godziny.



Przyciskami GÓRA lub DÓŁ ustawiamy aktualną godzinę.

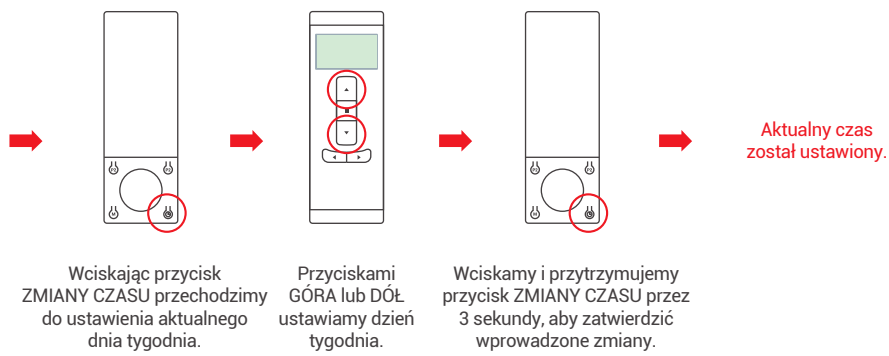


Wciskając przycisk ZMIANY CZASU przechodzimy do ustawienia minut.



Przyciskami GÓRA lub DÓŁ ustawiamy minuty.

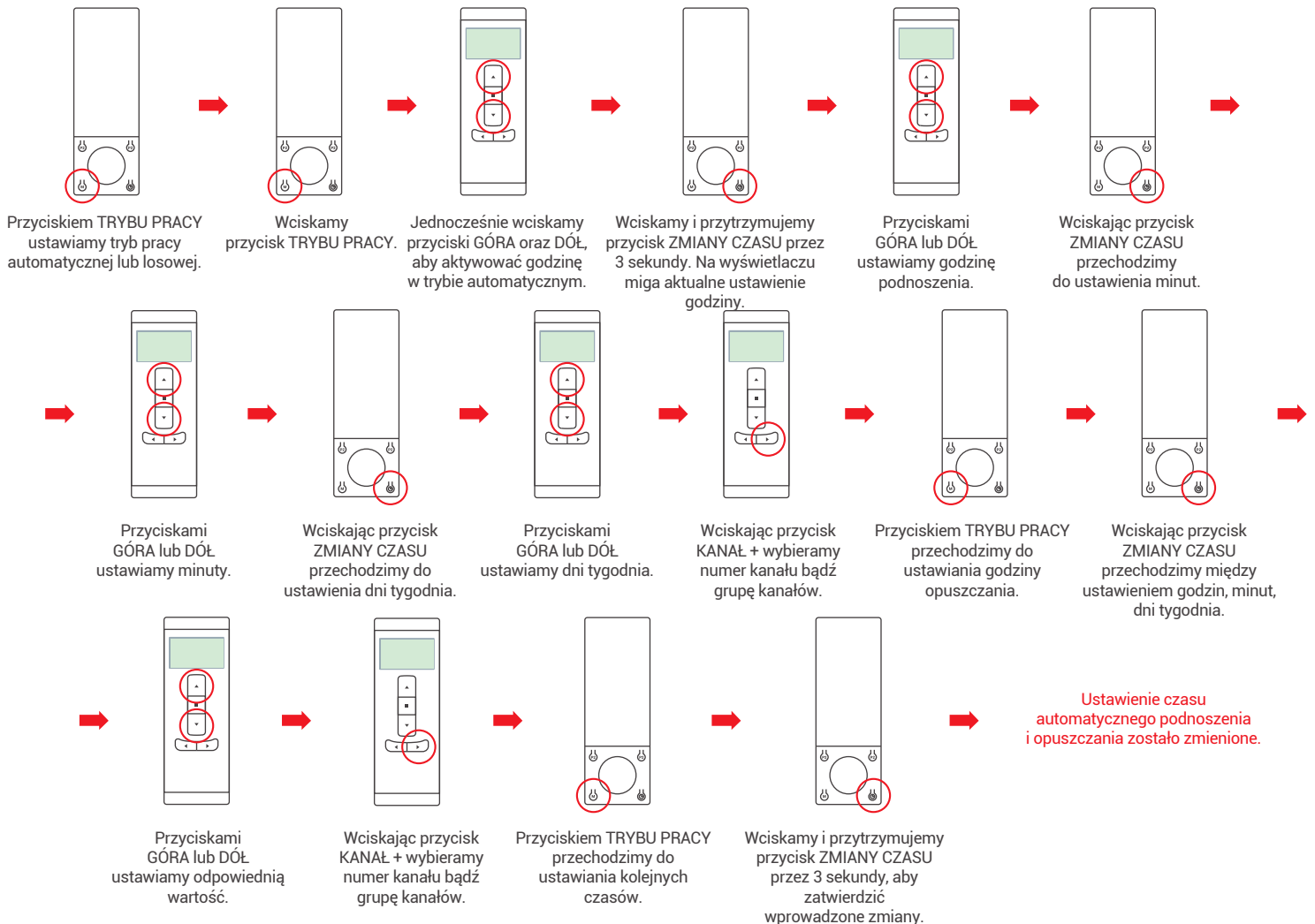




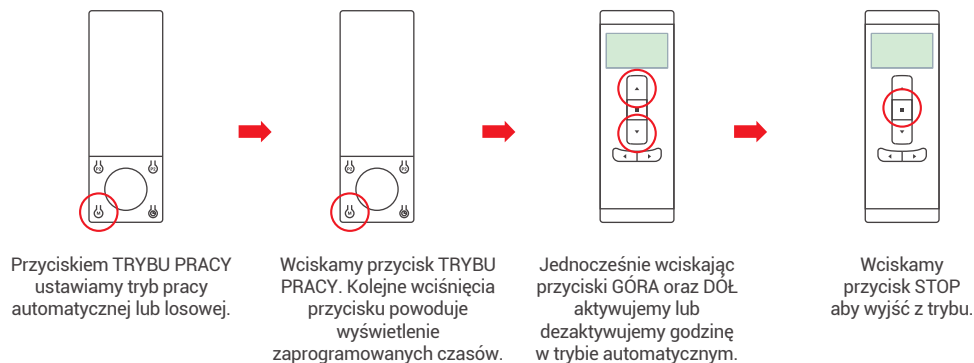
6. Zmiana ustawień czasu automatycznego podnoszenia i opuszczania



- Różnica pomiędzy czasem podnoszenia i opuszczania nie może być mniejsza niż 32 minuty. W innym przypadku na wyświetlaczu pojawi się komunikat o błędzie.
- Zmiany czasu podnoszenia i opuszczania dokonujemy w trybie automatycznym lub losowym.
- Dłuższa niż 60 sekund przerwa, między kolejnymi wciśnięciami przycisku, spowoduje automatyczne wyjście z trybu zmiany czasu.
- Nadajnik posiada możliwość zaprogramowania 9 czasów podnoszenia oraz 9 czasów opuszczania.
- Każdy zaprogramowany czas automatycznego podnoszenia lub opuszczania może działać:
 - w jeden dzień tygodnia
 - od poniedziałku do piątku
 - od poniedziałku do soboty
 - od poniedziałku do niedzieli
- Każdy zaprogramowany czas automatycznego podnoszenia lub opuszczania może obsługiwać jeden kanał bądź grupę kanałów. W przypadku nadajnika 5RT jest to jedna grupa (kanały od 1 do 5), a 15RT są to cztery grupy:
 - kanały od 1 do 5
 - kanały od 6 do 10
 - kanały od 11 do 15
 - kanały od 1 do 15
- Symbol „- - -” oznacza, że dana godzina nie jest aktywna w trybie automatycznym.
- Aby wyjść z trybu zmiany czasu bez zapisywania zmian, należy wcisnąć przycisk STOP.



7. Sprawdzanie i aktywowanie czasów automatycznego podnoszenia i opuszczania



8. Ustawienia fabryczne



Przywrócenie ustawień fabrycznych powoduje usunięcie ustawionych czasów automatycznego podnoszenia i opuszczania.



9. Programowanie pierwszego nadajnika do napędów typu R



1. Programowanie nadajnika zależne jest od rodzaju odbiornika. Przy programowaniu należy kierować się instrukcją obsługi urządzenia, którym nadajnik ma sterować.
2. Dłuższa niż 5 sekund przerwa, między kolejnymi wciśnięciami przycisku, spowoduje automatyczne wyjście z trybu programowania bez wprowadzonych zmian.
3. Dodawanie nadajnika tą metodą spowoduje wykasowanie pamięci odbiornika.

