



## **INSTRUKCJA OBSŁUGI PILOTA COSMO L**

**MOBILUS MOTOR Spółka z o.o.**  
ul. Miętowa 37, 61-680 Poznań, PL  
tel. +48 61 825 81 11, fax +48 61 825 80 52  
VAT NO. PL9721078008

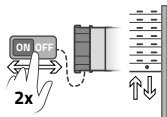
[www.mobilus.pl](http://www.mobilus.pl)

## UWAGA!

Każde programowanie i zmiana kierunków obrotów siłownika są potwierdzone półobrotami jego zabieraka. Dlatego nie należy programować pilota kiedy roleta znajduje się w skrajnej - górnej bądź dolnej pozycji. Grozi to jej uszkodzeniem (np. wciągnięciem do obudowy).

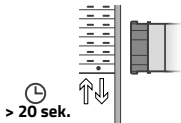
## TRYB PROGRAMOWANIA

1. Podłączyć zasilanie elektryczne.
2. Wyłączyć i włączyć zasilanie siłownika.
3. Ponownie wyłączyć i włączyć zasilanie siłownika. Dwa półobroty zabieraka potwierdzają wejście siłownika w tryb programowania.



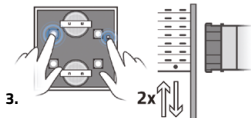
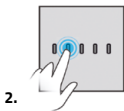
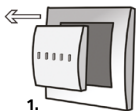
## UWAGA!

Jeżeli w ciągu 20 sek. żadna czynność programowania nie zostanie rozpoczęta zabierak wykona dwa półobroty, a siłownik automatycznie wróci do trybu pracy - pozostanie niezaprogramowany.



## WCZYTYWANIE PILOTA DO PAMIĘCI SIŁOWNIKA

1. Wyjąć pilota z ramki ponieważ niektóre przyciski programowania znajdują się na tylnej ścianie pilota.



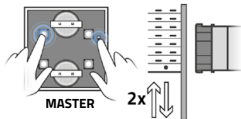
2. Wybrać żądany kanał (nie dotyczy pilota jednokanałowego).
3. Wcisnąć przycisk **STOP** i **GÓRA** (na tylnej ścianie pilota) i przytrzymać do momentu, aż zabierak wykona dwa półobroty.

## UWAGA!

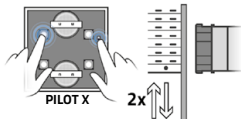
Uwaga jeżeli jest to pierwszy pilot wczytany do odbiornika to jest to pilot MASTER, a siłownik przejdzie do trybu pracy. Teraz przy pomocy MASTER-a można obsługiwać siłownik lub wejść w tryb programowania kolejnych pilotów. Siłownik nie wczyta żadnego kanału jeśli pilot wysyła sygnał dla kilku kanałów jednocześnie.

## PROGRAMOWANIE DRUGIEGO I KAŻDEGO KOLEJNEGO PILOTA

1. Na pilocie MASTER naciśnięć i jednocześnie przytrzymać przez 5 sek. przyciski **STOP** i **GÓRA** do momentu, aż zabierak wykona dwa półobroty potwierdzając wejście siłownika w tryb programowania.



2. Na drugim pilocie lub na kanale, który chcemy zaprogramować (w przypadku pilota wielokanałowego) naciśnięć i jednocześnie przytrzymać przyciski **STOP** i **GÓRA**, aż do momentu kiedy zabierak wykona dwa półobroty.

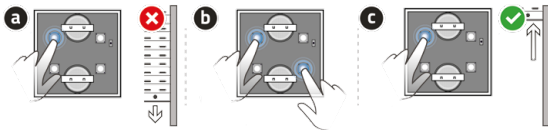


**Kolejny pilot (kanał) został wczytany do pamięci siłownika.**

Możemy przystąpić również do wczytania następnego pilota. Jeżeli jednak w ciągu 20 sek. żadna czynność programowania nie zostanie rozpoczęta - siłownik wraca automatycznie do trybu pracy. Powrót do trybu pracy może być również przeprowadzony ręcznie przy użyciu MASTER-a. W takiej sytuacji należy wcisnąć jednocześnie i przytrzymać powyżej 5 sek. przyciski **STOP** i **GÓRA** MASTER-a. W obu przypadkach powrót do trybu pracy zostanie potwierdzony przez dwa półobroty zabieraka.

## ZMIANA KIERUNKU PRACY SIŁOWNIKA

Po wczytaniu pilota do siłownika sprawdzić czy przyciski **DÓŁ** i **GÓRA** na pilocie odpowiadają podnoszeniu i opuszczaniu rolety. Jeśli nie to należy wcisnąć jednocześnie i przytrzymać przez około 5 sek. przyciski **DÓŁ** i **GÓRA** na dowolnym pilocie wczytanym do tegoż siłownika.



Zabierak wykona dwa półobroty, a kierunek pracy zostanie zmieniony.

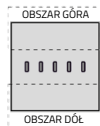
## WYBÓR KANAŁÓW

Wyboru kanałów dokonuje się przy pomocy przycisków znajdujących się na przednim panelu pilota. Wciśnięcie dowolnego przycisku powoduje jego podświetlenie i aktywację danego kanału radiowego. Istnieje dowolność wyboru kanałów.



### UWAGA!

1. Urządzenie w stanie czuwania: przyciśnięcie na panelu **OBSZAR GÓRA** lub **OBSZAR DÓŁ** spowoduje jedynie wybudzenie i wyświetlenie się wcześniej zapamiętanego aktywnego kanału lub ich kombinacji (nie zostanie nadany żaden sygnał).
2. Urządzenie w stanie czuwania: wciśnięcie któregośkolwiek z przycisków wyboru kanałów spowoduje wybudzenie nadajnika i zaświecenie się/aktywację kanału, którego przycisk został właśnie wybrany (można teraz aktywować inne kanały).
3. Jeśli do czasu uśpienia nadajnika nie nastąpi przyciśnięcie, **OBSZAR GÓRA** lub **OBSZAR DÓŁ** nie nastąpi także zapisanie nowo utworzonej kombinacji kanałów (po uśpieniu i ponownym wybudzeniu naciśnięciem **OBSZAR GÓRA** lub **OBSZAR DÓŁ**) aktywna będzie poprzednia kombinacja.
4. Każdorazowe przyciśnięcie **OBSZAR GÓRA** lub **OBSZAR DÓŁ** w trybie pracy powoduje zapisanie w pamięci urządzenia wybranego kanału lub ich kombinacji i wystanie sygnału „góra” lub „dół”.



5. Wciśnięcie któregokolwiek z przycisków wyboru kanałów w trybie pracy spowoduje jego aktywację lub dezaktywację (zależnie od poprzedniego stanu). W zależności od kolejnej czynności nastąpi punkt 3 lub 4.

#### WSKAZÓWKA!

Włożenie pilota do ramki powoduje brak dostępu do przycisku **STOP**. Zatrzymanie pracy siłownika odbywa się poprzez naciśnięcie przeciwnego obszaru panelu.



#### PRZYKŁADOWO:

Po przyciśnięciu na panelu **OBZAR GÓRA** siłownik będzie można zatrzymać w dowolnym momencie naciskając **OBZAR DÓŁ**.

Zasada ta dotyczy tylko współpracy pilotów COSMO L z odbiornikami COSMO.

Przy pilotach COSMO W, H i G wciśnięcie przeciwnego przycisku zmusza siłownik do pracy w przeciwnym kierunku

### PILOTY COSMO L



- L1- pilot 1- kanałowy
- kod dynamiczny
- modulacja FSK
- 868 MHz
- 2 x Li Cr2032 3V



- L5- pilot 5- kanałowy
- kod dynamiczny
- modulacja FSK
- 868 MHz
- 2 x Li Cr2032 3V



Niniejsze urządzenie zostało oznakowane zgodnie z Dyrektywą WEEE (2002/96/EC), dotyczącą zużytego sprzętu elektrycznego i elektronicznego. Zapewniając prawidłowe złomowanie przyczyniają się Państwo do ograniczenia ryzyka wystąpienia negatywnego wpływu produktu na środowisko i zdrowie ludzi, które mogłoby zaistnieć w przypadku niewłaściwej utylizacji urządzenia.

Symbol umieszczony na produkcie lub dołączonych do niego dokumentach oznacza, że niniejszy produkt nie jest klasyfikowany jako odpad z gospodarstwa domowego. Urządzenie należy oddać do odpowiedniego punktu utylizacji odpadów w celu recyklingu. Aby uzyskać dodatkowe informacje dotyczące recyklingu niniejszego produktu należy skontaktować się z przedstawicielem władz lokalnych, dostawcą usług utylizacji odpadów lub sklepem, gdzie nabyto produkt.